

# 岩泉純木家具FANツアー

## 森と水と岩泉を楽しむ旅



岩泉純木家具の工房と、私達の地元である岩手県岩泉町の森と水を楽しみ、味わうツアーを開催します。盛岡駅から小型バスで岩泉までご案内。食べ物も地元食材による郷土料理を中心とし、大規模ツアーでは味わえない山里の魅力を1泊2日にぎゅっと詰め込みました。私達がなぜ郷里岩泉を愛するのか。そこで家具作りをする意味とは。ぜひ皆様の目で、心で、ご体感ください。

開催日時：2016年6月4日（土）～5日（日）

10時盛岡駅集合

18時10分頃盛岡駅解散

参加費：税込30,000円 ※ 一人でご参加の場合、宿泊は相部屋とさせていただきます。  
(宿泊・4食つき) ※ 一人部屋をご希望の場合、追加料金を頂戴いたします。

定員：20名 ※ 人数が10名に満たない場合、中止となる場合があります。 **催行決定**

### ご注意

- ・できるだけ折りたたみ傘などをご持参ください。
- ・歩きやすい靴、ある程度動きやすい服装でご参加ください。
- ・工房はホコリが多いですので、高価なお洋服はおすすめいたしません。
- ・盛岡から岩泉まで坂とカーブの多い国道を通ります。車酔いしやすい方は酔い止め薬をご用意ください。

お問い合わせ 岩泉純木家具有限会社

<http://www.junbokukagu.co.jp>

電話：0194-22-3302（担当：工藤林太郎）

メール：ask@junbokukagu.co.jp

ご協力 トラベル・リンク株式会社

<http://travel-link.jp/>

「行ってみたい」をカタチにしよう 東北の旅・岩手の旅  
他にはできないレアな体験旅行企画はトラベル・リンクへ



# 岩泉純木家具FANツアー 森と水と岩泉を楽しむ旅

岩手県岩泉町。

世界有数の透明度を誇る地底湖龍泉洞をもつこの町は、東京23区の1.5倍を越える面積をもち、その9割以上が山林です。また、一部地域は海に面していることから、ウニやワカメなどの海産物も採れます。私たちはその岩泉町で家具作りをしています。

このたび、初めての工房見学ツアーを企画いたしました。

昭和20年代に製材所として建てられた工房で、下は30歳から上は70歳を越える職人の仕事ぶりを、ぜひ皆様の目でご覧ください。

そして私達の家具作りに欠かせないのが木。その木を育むのは山。山を育むのは雨、土、空気などの自然環境です。岩泉は美しい自然に恵まれた自慢の故郷です。その大自然のほんの一部ですが皆様にご体感いただくのも、このツアーの目的です。

目の前の木から吐き出された酸素を吸い、葉の香りを楽しみ、山から生まれた水と地元産品の郷土料理を味わい、そしてそこから生まれた家具作りをご体感ください。

## =行程=

### 初日

- ・岩洞湖散策
- ・早坂高原散策
- ・地産食材による特製弁当
- ・樹齢500年とも言われるシナノキの大木を見学
- ・岩泉純木家具材木置場にて木材乾燥の風景などを見学
- ・廃線となった岩泉駅の線路を散策
- ・うれいら通り商店街散策
- ・創業者で社長の工藤宏太の話
- ・地酒と郷土料理による懇親会

### 2日目

- ・龍泉洞観光（希望者のみ、料金は各自負担）
- ・林間遊歩道散策（森の達人による案内つき）
- ・昼食
- ・工房見学と木工体験
- ・盛岡駅までお送り

## =集合場所=

### 盛岡駅西口1階マリオス前

- ・新幹線下車後、西口自由通路を通過して西口バスターミナル方面へお進みください。
  - ・バスターミナルからエスカレーター等で降りていただき、マリオスビル前で集合となります。
  - ・背中にオレンジの大きなマークの入ったいつもの青緑色作業服でお待ちしております。
- ※ 西口2階にあるバスターミナルは路線バス乗り場につき、そちらでの集合ではございません。

## =おまけ=

当社の家具には、作った職人の名前の焼印が押しあてられています。あらかじめチェックしていただければ、作った職人に会えるかもしれません！

現役職人の焼印：千葉（千）、隆雄（隆）、山崎、砂森（砂）、跡部（和）、す（小物のみ）



IWAIZUMI  
Forest

このマークに集合



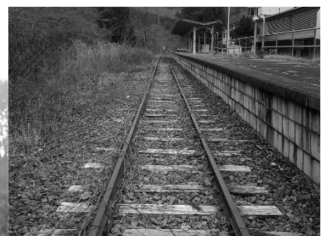
風光明媚な岩洞湖



早坂高原のシナノキ



時間をかけた天然乾燥



岩泉線を偲ぶ



龍泉洞の渓流



地底湖龍泉洞



工房見学



簡単な木工体験